



Federazione Lavoratori Pubblici e Funzioni Pubbliche

FLP DIFESA

Coordinamento Nazionale



✉ piazza Dante, 12 - 00185 - ROMA - ☎ 06-77201726 ☎ 06-77201728 - @-mail: nazionale@flpdifesa.it - web: www.flpdifesa.it

NOTIZIARIO n. 106 del 29.07.2009

PROCEDURA SEMPLIFICATA PER LE AREE TERRITORIALE E SCOLASTICO-ADDESTRATIVA DEFINITE CON LO SME LE MODALITA' DI CONFRONTO NEI RIORDINI

In data odierna, si è svolta a palazzo Esercito, una riunione tecnica tra lo SME e le OO.SS. in prosecuzione della riunione del 27 u.s., sulla quale vi abbiamo già riferito con precedente Notiziario.

All'ordine del giorno, i progetti di riorganizzazione dell'Area Scolastico Addestrativa e dell'Area Territoriale e la definizione delle modalità di relazione sindacale da seguire in previsione di nuovi provvedimenti di riordino della Forza Armata, oggi sempre possibili a causa dei consistenti tagli di bilancio imposti dalla L. 133/2008, che obbligano le FF.AA. a operazioni di razionalizzazione e di ottimizzazione.

Riordino Area Scolastico Addestrativa

I provvedimenti di riordino sono quelli già illustrati nel precedente Notiziario n. 105, tra i quali spiccano il transito alla Scuola di Applicazione di Torino del Comando Scuole dell'Esercito con sede attuale a Roma, che verrà a sua volta riconfigurato in Comando dei Supporti, ridislocato da Treviso a Roma.

Riordino Area Territoriale

Come i colleghi ricorderanno, il riordino di questa Area era stato oggetto di specifica iniziativa presso lo SME della nostra O.S., che aveva lamentato la mancata informazione e chiesto le opportune informazioni al riguardo (si veda il Notiziario n. 91 del 30.06.2009), informazioni che lo SME ha reso oggi.

In sintesi: il Comter di Firenze viene riconfigurato in CME Toscana mantenendo la stessa dotazione organica, e le sue competenze vengono transitate allo SME; le Regioni Militari cambiano dipendenza (la R.M. Nord al 1° FOD; la SM Sud e il Cdo Auton. Sardegna al 2° FOD; la RM Centro/Comando Capitale allo SME). Con riferimento ad entrambe le Aree, tenuto conto che il riordino "non ha ricadute negative sui dipendenti civili" in quanto "tutto il personale attualmente in servizio presso gli Enti preesistenti trova utile ricollocazione negli Enti riconfigurati", insieme alle altre OO.SS. abbiamo dato il via libera alla cosiddetta "procedura semplificata di reimpiego", che comporta la sola l'informazione alle RSU/OO.SS. territoriali.

Modalità di relazione sindacale nei riordini di F.A.

I colleghi ricorderanno certamente le ripetute lamentazioni di FLP DIFESA in merito alle mancate informazioni preventive della F.A. in ordine a provvedimenti di riorganizzazione e la richiesta di mettere a punto, una volta per tutte, una sorta di protocollo con la codifica delle modalità di confronto con le OO.SS.. Tutto questo avevamo chiesto al Sottosegretario Cossiga nel corso della riunione del 3 u.s. (si veda il protocollo n. 95 di pari data), e questo oggi abbiamo finalmente ottenuto.

Nel corso della riunione odierna, infatti, abbiamo definito con lo SME tutti i passaggi relativi alle modalità di relazione sindacale in occasione dei riordini dell'Esercito, che possono così essere riassunti:

- impegno di SME a rendere l'informazione preventiva su tutti i provvedimenti di riorganizzazione;
- scelta concordata della modalità di procedura semplificata di reimpiego in tutti quei provvedimenti che non hanno ricadute sul personale civile (in buona sostanza: cambi di dipendenza e cambi di denominazione).

A conclusione dell'incontro, e in previsione del preannunciato prossimo riordino dei NIP, la nostra O.S. ha chiesto a SME di farci avere la situazione aggiornata del personale e delle convenzioni in essere.

In allegato al presente Notiziario:

- il "resoconto di riunione" con lo SME;
- copia del Briefing riguardante il riordino delle Aree Scolastico-Addestrativa e Territoriale.

Fraterni saluti.

IL COORDINATORE GENERALE

(Giancarlo PITTELLI)



STATO MAGGIORE DELL'ESERCITO

RESOCONTO DI RIUNIONE

Il giorno 29 luglio 2009, alle ore 09.00 presso lo Stato Maggiore dell'Esercito, il Capo Ufficio Organizzazione delle Forze ha incontrato le Organizzazioni Sindacali CISL F.P., CGIL F.P., UIL P.A., F.L.P. DIFESA, UNSA/CONFSAL/SIAD.

PARTECIPANTI

Per lo SME

Col. Fabio GIAMBARTOLOMEI
Col. William RUSSO
Magg. Piercarlo MIGLIO
Magg. Alfredo LATTANZI

Per le OO.SS.:

Sig. BELLOTTO	CISL F.P.
Sig.ra MANCA	F.P. CGIL
Sig. COLOMBI	UIL P.A. DIFESA
Sig. DELOGU	UIL P.A. DIFESA
Sig. PITTELLI	F.L.P. DIFESA
Sig. EVANGELISTI	F.L.P. DIFESA
Sig. BRACONI	UNSA/CONFSAL/SIAD

AGENDA DELLA RIUNIONE:

- Adozione di modalità per fornire informazione in sede tecnica sui provvedimenti di riorganizzazione di unità e Comandi dell'Esercito;
- progetto di riorganizzazione dell' Area Territoriale e dell' Area Scolastico Addestrativa come sottospecificato;

SVOLGIMENTO DELL'INCONTRO

Il Capo Ufficio Organizzazione delle Forze, Col. GIAMBARTOLOMEI, nel porgere il saluto ai convenuti ed a premessa dell'illustrazione dei progetti in agenda, richiama la problematica della c.d. "procedura semplificata" ampiamente discussa nell'ambito del recente incontro del 27 luglio u.s., ricordando che in tale sede si era convenuti sulla necessità di individuare, secondo la prassi consolidata nell'ambito di altre FF.AA., procedure più snelle in occasione di riorganizzazioni di Enti/Comandi dell'Esercito, da definire nell'ambito dell'informazione preventiva ed eventuali richieste di incontri avanzate dalle parti anche in occasione di eventuali future riorganizzazioni.

[Handwritten signature]
F.P.P.
[Handwritten signature]

[Handwritten signature]
R. C. F. P.

[Handwritten signature]
G. C. S. A. L. S. I. A. D.

In tale contesto, tenuto conto del vivace momento di adeguamento funzionale ed organizzativo che interessa la Forza Armata, gli intervenuti, concordano nell'avviare ogni utile iniziativa che, coerentemente con il principio di buon funzionamento della Pubblica Amministrazione:

- permetta di proseguire nel percorso di virtuoso impiego delle risorse finanziarie, soprattutto nell'ambito del settore esercizio;
- pervenga a soluzioni idonee a garantire un incremento capacitivo e funzionale della componente operativa dell'Esercito;
- valorizzi l'impiego del personale civile nelle funzioni ad esso associate secondo le proprie professionalità
- consenta una più facile adozione di quei provvedimenti di riorganizzazione i cui effetti non determinano variazioni del rapporto lavorativo per il personale civile.

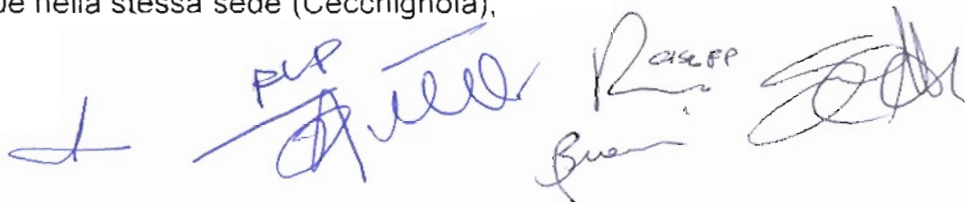
L'argomento scaturisce dalla necessità di semplificare le procedure, qualora gli specifici provvedimenti si traducano in riorganizzazioni che, come precisato, non avranno alcuna ricaduta, in termini funzionali ed organizzativi sul personale civile attraverso:

- ridenominazione e variazione parziale di funzioni e compiti di Enti e Comandi dell'Esercito;
- cambi di dipendenza di Enti, Comandi e di unità organizzative dell'Esercito che permangono nello stesso sedime;
- soppressione di unità organizzative di Enti e Comandi dell'Esercito ove non siano previste dotazioni di personale civile.

L'iter descritto è sostanzialmente riconducibile alla c.d. "procedura semplificata", precisata dalla comunicazione del 3 gennaio 2006 di DIFEGABINETTO.

Il rappresentante dello SME, nel ribadire l'interesse a non disperdere le professionalità possedute dal personale civile e di consentire che tutto il personale coinvolto nel processo di riordino possa mantenere l'attuale collocazione organica negli Enti riconfigurati, è passato ad illustrare la riconfigurazione dell'area addestrativa che prevede:

- il progetto della costituzione dei Comandi d'Arma, attualmente in fase sperimentale con i Comando Artiglieria contraerea che prevede l'accorpamento, in unica struttura con sede in Sabaudia della componente Comando e Controllo e addestrativa dell'artiglieria c/a;
- la riconfigurazione del Comando delle Scuole in Comando dei Supporti delle FOTER;
- la riconfigurazione della Scuola di Applicazione in Comando delle Scuole – Scuola di Applicazione e Istituto di Studi Militari dell'Esercito;
- il transito della funzione formazione di U., SU, Vol., dal Comando delle Scuole, presso la Scuola di Applicazione di Torino, precisando che tale provvedimento non comporta l'effettivo trasferimento del personale civile del citato Comando delle Scuole riconfigurato;
- il transito alle dipendenze dello SME del Centro Sportivo Olimpico dell'Esercito – che permane comunque nella stessa sede (Cecchignola);



The bottom of the page features four distinct handwritten signatures in blue ink. From left to right: the first is a simple, stylized signature; the second is a more complex signature with the initials 'PUP' written above it; the third is a signature with 'Ras' and 'Buen' written below it; and the fourth is a highly stylized, cursive signature.

- la ridislocazione in Roma del Comando dei Supporti e Transito delle dipendenze delle scuole di specializzazione;
- raffronto delle posizioni organiche per personale civile riguardante sia il Comando delle Scuole/Comando dei Supporti sia la Scuola di Applicazione, dal quale si evince che i provvedimenti non comporteranno la perdita di posizioni organiche e neppure modifiche nell'impiego funzionale/organizzativo per il predetto personale civile.

Per quanto concerne l'Area Territoriale, in data 23 giugno 2009 è stato realizzato:

- transito del CSRNE di Foligno alle dipendenze dello SME;
- conseguente transito dei Centri di selezione VFP1 alle dipendenze del citato CSRNE;

invece a far data dal 29 giugno 2009:

- transito delle competenze del Comando del Territorio (COMTER) di Firenze allo Stato Maggiore Esercito;
- trasformazione del COMTER (non c'è più il Vertice d'Area che, in attesa della norma delega, permane in "posizione quadro") in Comando Militare Esercito (CME) Toscana;
- contestuale passaggio di dipendenza della Regione Militare Nord al 1° FOD, della Regione Militare Sud e del Comando Militare Autonomo della Sardegna al 2° FOD, e della Regione Militare Centro-Comando della Capitale allo SME.

Infine, il Col. GIAMBARTOLOMEI, concludendo la presentazione, rappresenta che i progetti sono in linea con i presupposti della commissione di alta consulenza di cui, allo stato attuale, ancora non si conoscono le risultanze, mancando alcuni giorni al termine del mandato.

Le OO.SS. nazionali, non essendo a conoscenza delle risultanze della Commissione di Alta Consulenza, rappresentano la difficoltà di comprenderne i presupposti.

In merito alla riorganizzazione della Scuola di Applicazione è richiesto che eventuali varianti all'organizzazione funzionale ed organica interna dovranno essere concertate con le OO.SS. territoriali e, qualora non venisse trovato un accordo, la problematica dovrà essere portata all'attenzione del tavolo tecnico nazionale.

In esito alle paventate riorganizzazioni evidenziate nella lettera della Scuola di Applicazione del 03 luglio u.s., è stata fornita assicurazione che la struttura disposta non imporrà, al Comandante della Scuola, modifiche strutturali funzionale ed organizzative del personale civile.

In conclusione, nel confermare gli ottimi rapporti tra lo Stato Maggiore e le OO.SS., acquisite le informazioni fornite, le Parti Sociali hanno espresso parere favorevole all'adozione della c.d. "procedura semplificata" per la collocazione del personale civile effettivo agli Enti/Comandi oggetto della riorganizzazione illustrata.

La presente procedura potrà essere adottata ed implementata anche in occasione delle eventuali future riorganizzazioni della F.A. che saranno oggetto di puntuale informazione preventiva alle Parti Sociali.

[Handwritten signature in blue ink]
 FVP
 A. U. S. -

[Handwritten signature in blue ink]
 CRZL BP
 Buon

Alle ore 12.30 ha termine l'incontro.

Letto e sottoscritto si approva.

Roma 29 luglio 2009

Per lo SME

Col. Fabio GIAMBARTOLOMEI

Col. Fabio Giambartolomei

Per le OO.SS.:

CISL F.P.

CGIL F.P.

UIL P.A. DIFESA

F.L.P. DIFESA

UNSA/CONFSA/SIAD

RdB/CUB P.I.

Raffaele Bellotti

Manca

[Signature]

[Signature]

*REGOLARMENTE CONVOCATO
ED ASSENTE*



RIORGANIZZAZIONE DELL'AREA SCOLASTICA DELL'ESERCITO

Roma, 27 luglio 2009



***FORNIRE UN QUADRO DI
SITUAZIONE CIRCA IL PROGETTO DI
RIORGANIZZAZIONE DELL'AREA
SCOLASTICA DELL'ESERCITO CON
PARTICOLARE RIFERIMENTO ALLE
POSIZIONI PER IL PERSONALE
CIVILE***



- 1. STRUTTURA AREA SCOLASTICA**
- 2. PROGETTO DI RIORGANIZZAZIONE**
- 3. CONCLUSIONI**



1. STRUTTURA AREA SCOLASTICA

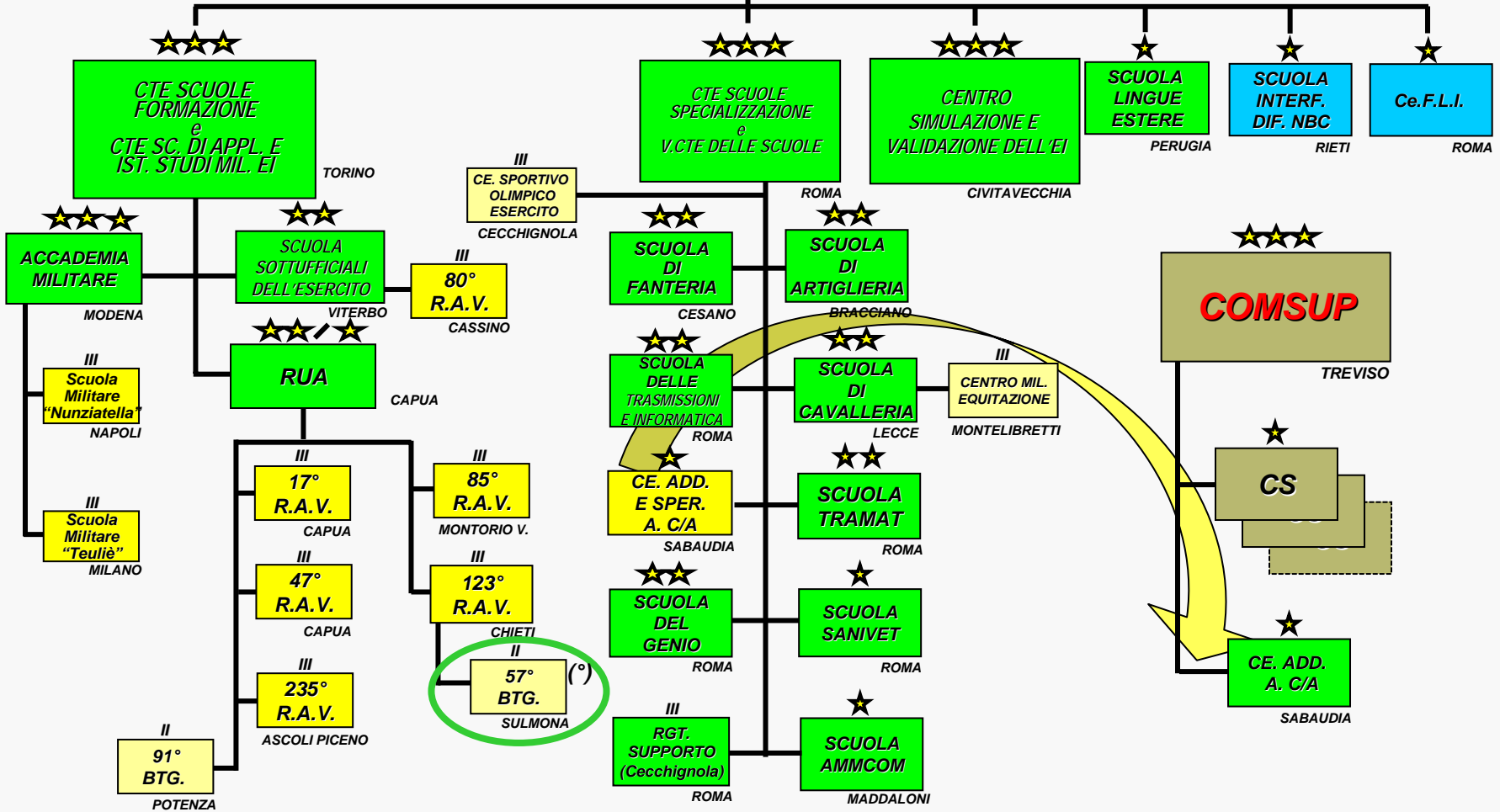
2. PROGETTO DI RIORGANIZZAZIONE

3. CONCLUSIONI



**AREA
SCOLASTICA ADDESTRATIVA
SITUAZIONE ATTUALE**

**COMANDO
DELLE SCUOLE**
ROMA



° Di prevista soppressione nel nov. 2009 ; provvedimento rimandato a data da definire.



**IN DATA 1° DICEMBRE 2008 IL CENTRO
ADDESTRAMENTO E SPERIMENTAZIONE
ARTIGLIERIA CONTROAEREI DELL'ESERCITO
(CASACA) IN SABAUDIA (LT) È TRANSITATO
ALLE DIPENDENZE DEL COMANDO DEI
SUPPORTI DI TREVISO, **PERMANENDO NELLA
STESSA SEDE.****



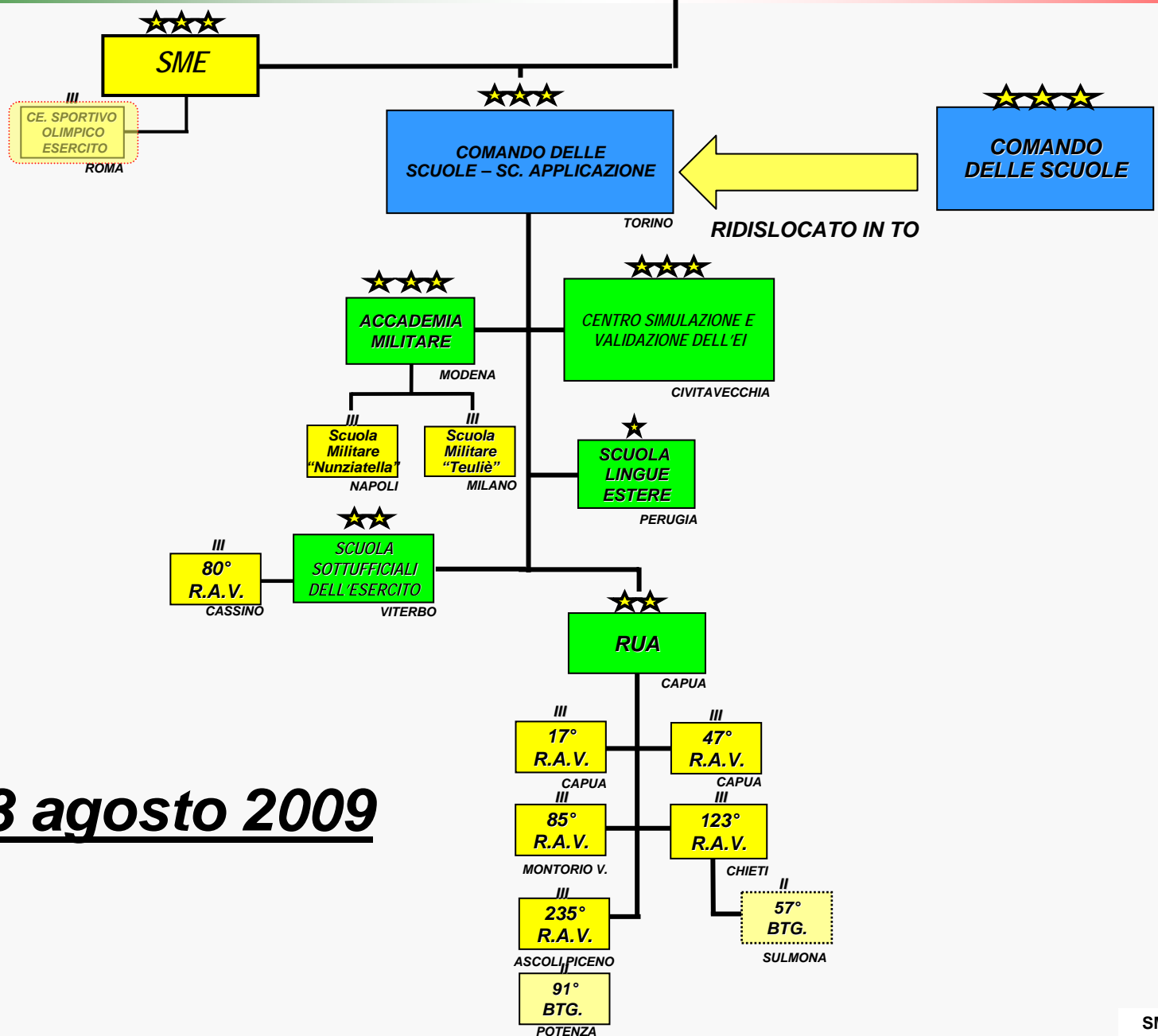
1. STRUTTURA AREA SCOLASTICA

2. PROGETTO DI RIORGANIZZAZIONE

3. CONCLUSIONI



CA. SME



3 agosto 2009



- ❑ Il Centro Sportivo Olimpico dell'Esercito transita alle dipendenze dello SME - **Permane comunque nella stessa sede.**
- ❑ La ridislocazione del Comando delle Scuole in Torino non comporta l'effettivo trasferimento del **Personale civile** del citato Comando che **continuerà a lavorare presso l'attuale sede (caserma Arpaia- Roma Cecchignola) alle dipendenze del Comando dei Supporti.**



CA. SME

SME

COMFOTER

CE. SPORTIVO OLIMPICO ESERCITO ROMA

COMANDO DELLE SCUOLE - SC. APPLICAZIONE TORINO

SPT ROMA

ACCADEMIA MILITARE MODENA

CENTRO SIMULAZIONE E VALIDAZIONE DELL'EI CIVITAVECCHIA

Scuola Militare "Nunziatella" NAPOLI

Scuola Militare "Teuliè" MILANO

SCUOLA LINGUE ESTERE PERUGIA

Cdo dei SUPPORTI da Treviso è ridislocato in Roma per riconfigurazione del Comando delle Scuole "assorbendo" il personale civile del Cdo delle Scuole già impiegato presso la Caserma "Arpaia".

BRIGATA A. C/A SABAUDIA

SCUOLA DI ARTIGLIERIA BRACCIANO

SCUOLA DEL GENIO ROMA

SCUOLA TRAMAT ROMA

SCUOLA TRASMISSIONI E INFORMATICA ROMA

SCUOLA INTERF. DIF. NBC RIETI

80° R.A.V. CASSINO

SCUOLA SOTTUFFICIALI DELL'ESERCITO VITERBO

RUA CAPUA

SCUOLA AMMCOM MADDALONI

SCUOLA SANIVET ROMA

SCUOLA DI FANTERIA CESANO

CS

SCUOLA DI CAVALLERIA LECCE

RG.T. SUPPORTO (Cecchignola) ROMA

3 agosto 2009

17° R.A.V. CAPUA

47° R.A.V. CAPUA

85° R.A.V. MONTORIO V.

123° R.A.V. CHIETI

235° R.A.V. ASCOLI PICENO

57° BTG. SULMONA

91° BTG. POTENZA

CENTRO MIL. EQUITAZIONE MONTELIBRETTI

Ce.F.L.I. ROMA

GE. ADD. A. C/A SABAUDIA



- ❑ Il Centro di Formazione Logistica Interforze di Roma transita alle dipendenze del Comando dei Supporti restando **nella stessa sede di Roma (NO IMPLICAZIONI PER PERSONALE CIVILE)**.
- ❑ La Scuola Interforze NBC di Rieti transita alle dipendenze del Comando dei Supporti- **Permane comunque nella stessa.**
- ❑ La ridislocazione del Comando dei Supporti da Treviso a Roma non ha **implicazioni per il personale civile.**
- ❑ **Prevista soppressione Rep. Comando Caserma Romagnoli di PD.**



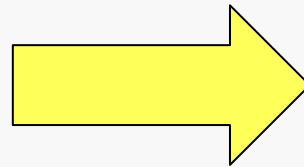
PERSONALE CIVILE PRESSO IL COMANDO DELLE SCUOLE – SCUOLA D'APPLICAZIONE IN TORINO



**SCUOLA D'APPLICAZIONE
E ISTITUTO DI STUDI MILITARI
DELL'ESERCITO**



**COMANDO DELLE
SCUOLE – SC. APPLICAZIONE**



Qualifica funzionale	Tot.
VII	5
VI	20
V	93
IV	60
III	6
C1	2

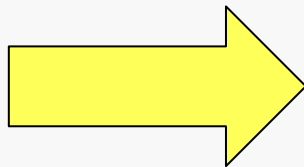
Totale 186

Qualifica funzionale	Tot.
VII	5
VI	20
V	93
IV	60
III	6
C1	2

Totale 186



COMANDO DELLE SCUOLE



COMANDO DEI SUPPORTI

Qualifica funzionale	Incarico	Tot.
C2	Funzionario di Amministrazione/Ca. Sz.	1
C1	Collaboratore di Amministrazione	3
C1	Assistente di Amministrazione	2
B3	Operatore di Amministrazione	19
B1	Coadiutore di Amministrazione	13
B1	Coadiutore Tecnico	1

Totale 39

Qualifica funzionale	Incarico	Tot.
C2	Funzionario di Amministrazione/Ca. Sz.	1
C1	Collaboratore di Amministrazione	3
C1	Assistente di Amministrazione	2
B3	Operatore di Amministrazione	19
B1	Coadiutore di Amministrazione	13
B1	Coadiutore Tecnico	1

Totale 39



1. STRUTTURA AREA SCOLASTICA

2. PROGETTO DI RIORGANIZZAZIONE

3. CONCLUSIONI



- LA RICONFIGURAZIONE NON COMPORTA LA PERDITA DI POSIZIONI ORGANICHE RELATIVAMENTE AL PERSONALE CIVILE**

- TRANSITORIO LUNGO ALLO SCOPO DI CONSENTIRE L' OPPORTUNO ADEGUAMENTO DEL PERSONALE**

- ADEGUAMENTO FUNZIONALE PER RECUPERO RISORSE GESTIONALI DI ESERCIZIO**



- IL PROGETTO DI RICONFIGURAZIONE È IN LINEA CON I PRESUPPOSTI DEI LAVORI DELLA COMMISSIONE ALTA CONSULENZA**
- LA MANOVRA È ANTICIPATA PER CONSENTIRE SIN DA SUBITO RISPARMI GESTIONALI ALLA LUCE DELLE PREVISTE ASSEGNAZIONI DI BILANCIO (FORTEMENTE RIDIMENSIONATE RISPETTO AL PRECEDENTE PASSATO)**



RIORGANIZZAZIONE DELL'AREA SCOLASTICA DELL'ESERCITO



Roma, 29 luglio 2009



- 1. PROGETTO DI RIORGANIZZAZIONE
AREA TERRITORIALE**
- 2. POSIZIONI PERSONALE CIVILE**

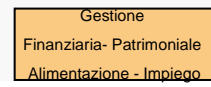
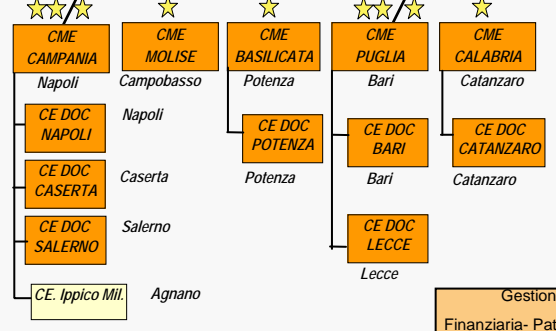
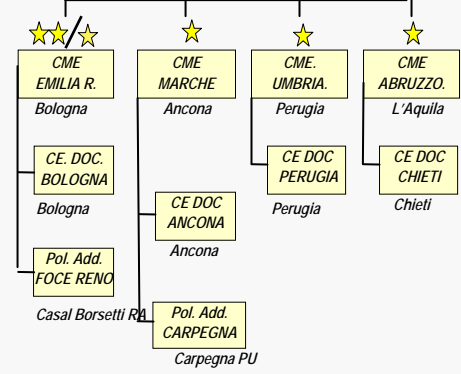
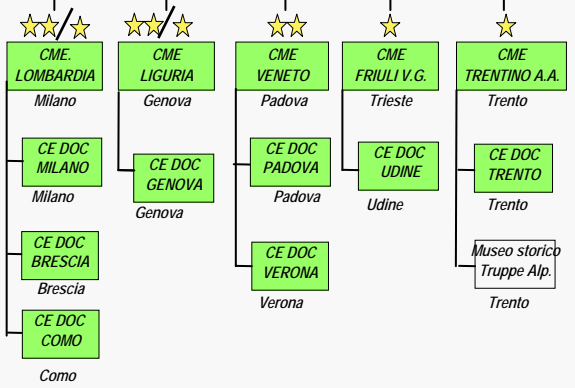
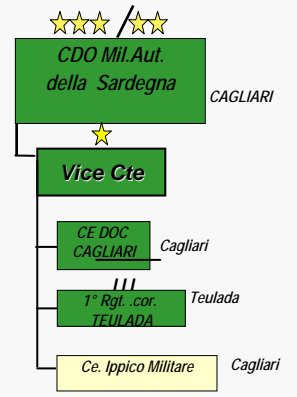
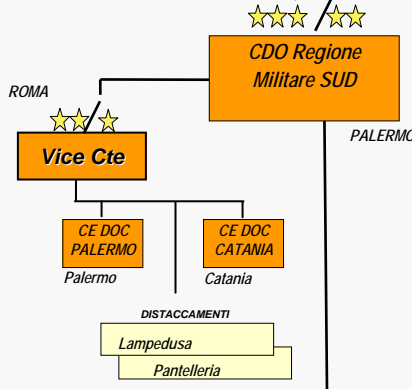
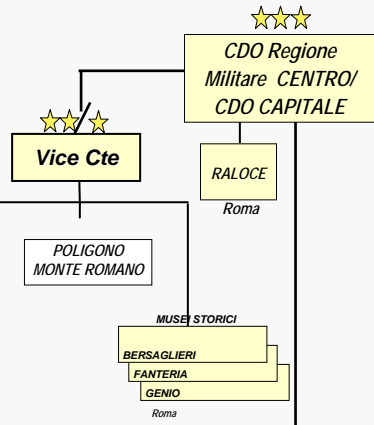
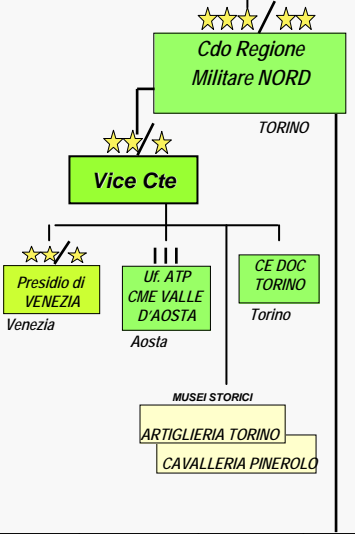
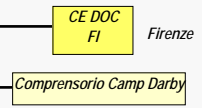
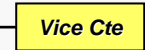
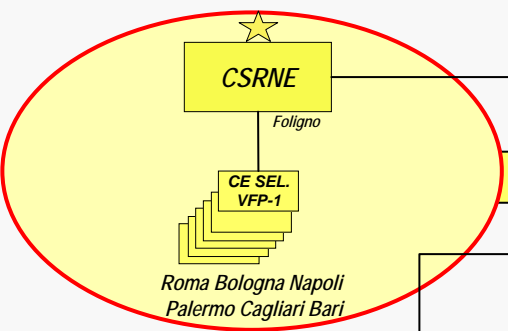


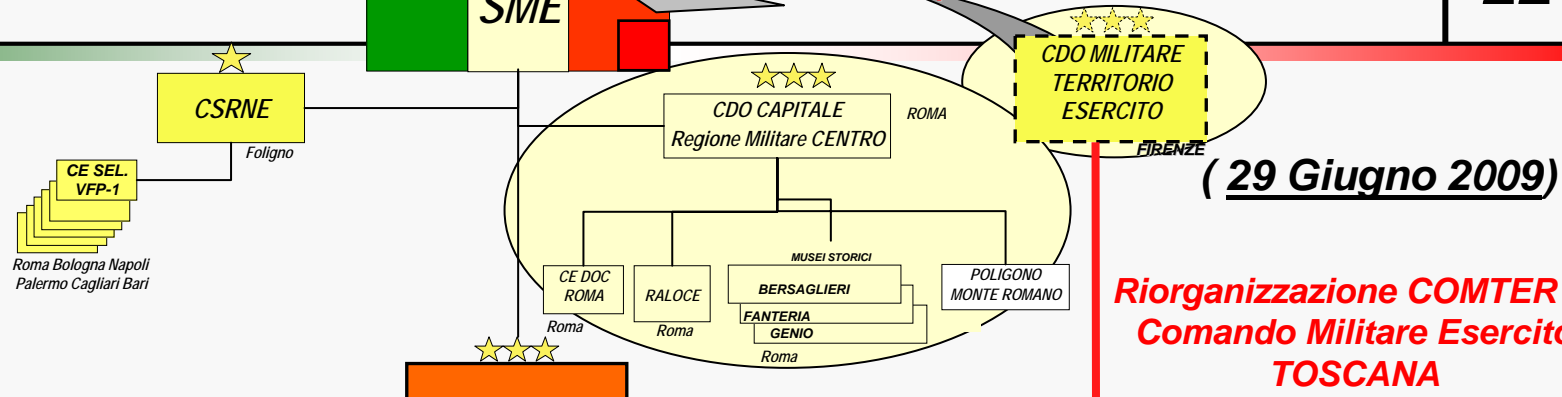
1. PROGETTO DI RIORGANIZZAZIONE AREA TERRITORIALE

2. POSIZIONI PERSONALE CIVILE



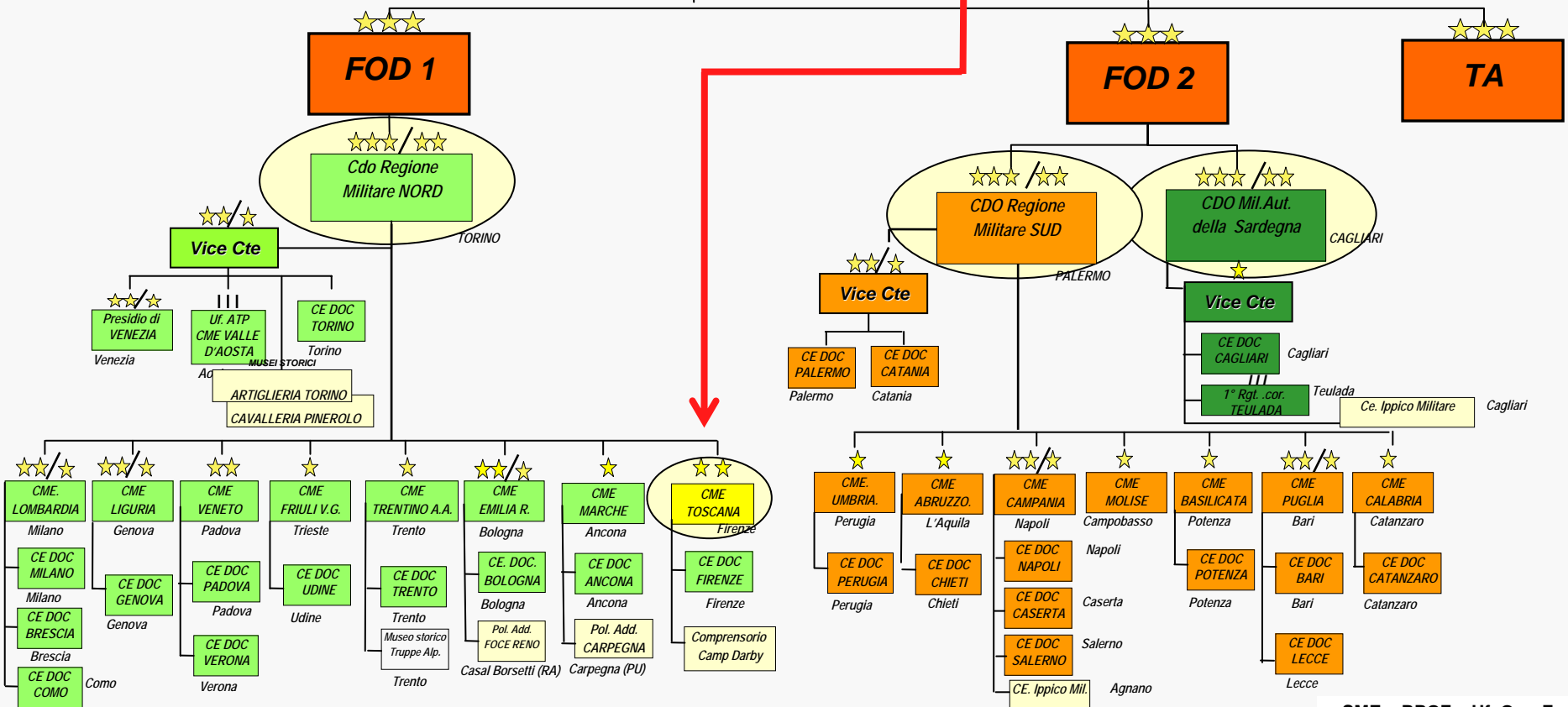
22 Giugno 2009





(29 Giugno 2009)

Riorganizzazione COMTER in Comando Militare Esercito TOSCANA





1. PROGETTO DI RIORGANIZZAZIONE AREA TERRITORIALE

2. POSIZIONI PERSONALE CIVILE



POSIZIONI PERSONALE CIVILE



Qualifica funzionale	Incarico	Tot.
C3	Direttore di amministraz.	1
C2	Funzionario di amministraz.	1
C1	Collaboratore di amministraz.	10
C1	Collaboratore Professionale Sanitario	4
B3	Assistente di amministraz.	14
B2	Operatore grafico	4
B2	Operatore di amministraz.	52
B2	Elettrotecnico	1
B2	Operatore edile (muratore)	3
B2	Operatore edile (pittore)	2
B2	Operatore edile (falegname)	2
B2	Operatore edile (idraulico)	2
B2	Meccanico motorista	5
B2	Operatore per lavorazione dei materiali	1
B2	Operatore per la sicurezza	2
B1	Coadiutore di amministraz.	4
B1	Coadiutore tecnico (Settore Serv. Gen.)	15

Totale 123

Qualifica funzionale	Incarico	Tot.
C3	Direttore di amministraz.	1
C2	Funzionario di amministraz.	1
C1	Collaboratore di amministraz.	10
C1	Collaboratore Professionale Sanitario	4
B3	Assistente di amministraz.	14
B2	Operatore grafico	4
B2	Operatore di amministraz.	52
B2	Elettrotecnico	1
B2	Operatore edile (muratore)	3
B2	Operatore edile (pittore)	2
B2	Operatore edile (falegname)	2
B2	Operatore edile (idraulico)	2
B2	Meccanico motorista	5
B2	Operatore per lavorazione dei materiali	1
B2	Operatore per la sicurezza	2
B1	Coadiutore di amministraz.	4
B1	Coadiutore tecnico (Settore Serv. Gen.)	15

Totale 123



Roma, 29 luglio 2009