



Federazione Lavoratori Pubblici e Funzioni Pubbliche

FLP DIFESA

Coordinamento Nazionale



✉ piazza Dante, 12 - 00185- ROMA - ☎ 06-77201726 📠 06-77201728 - @-mail: nazionale@flpdifesa.it - web: www.flpdifesa.it

NOTIZIARIO n. 21 del 13.02.2008

Dopo la seconda riunione nazionale sul riordino del settore logistico dell'Esercito RIPARTONO I CONFRONTI LOCALI

Si è svolta oggi, presso una sala di Palazzo Esercito, la seconda riunione tecnica tra l'A.D. e le OO.SS. Nazionali che ha avuto per oggetto i provvedimenti di riordino del settore logistico della Forza Armata con riferimento sia agli Enti dell' area industriale che a quelli dell'area cosiddetta del "sostegno", e che ha visto la presenza al tavolo di rappresentanti di SMD, di SME DIPE e del Comando Logistico.

Si deve ricordare, a tal riguardo, che la prima riunione avvenuta in data 29.11.2007 si era bruscamente interrotta con l'abbandono del tavolo da parte di tutte le OO.SS. nazionali per i motivi di cui abbiamo riferito nel nostro Notiziario n. 193 di pari data.

Dopo i saluti iniziali dell' Amm. Picchio, Capo del 1° Rep. di SMD, e del Gen. D'Alzini, Capo di SME - OO.FF., la parola è passata al Gen. Angelicchio, Capo di SM del Cdo Logistico, che ha illustrato le linee essenziali e fatto il punto di situazione sul processo di riordino in atto, che possiamo così sintetizzare:

- i decreti di riordino di CETLI di Civitavecchia, CEPOLISPE di Montelibretti e PMAL di Terni rimangono quelli già concordati con le OO.SS. territoriali e le RSU e presentati alle OO.SS. nazionali nella riunione dell' 11.01.2007 (ns. Notiziario n. 6 di pari data);
- i decreti di riordino del PMPN di Piacenza, del PMPS di Nola e di Polmanteo Roma sono stati ulteriormente modificati dallo SME e quindi necessitano di ulteriori confronti di livello locale;
- in virtù delle scelte di potenziamento complessivo dei predetti sei Stabilimenti (n. 387 unità in più in organico), dovendo ottemperare per legge all' obbligo di invarianza della spesa nei costi complessivi di personale, la Forza Armata ha scelto di operare le necessarie compensazioni riducendo le dotazioni organiche degli Enti del cosiddetto "sostegno" (Cerimant, Serimant, Parchi e Depositi).

Nel suo intervento, la nostra O.S. ha ribadito innanzitutto la propria condivisione in merito alla scelta di riordino e di potenziamento degli Stabilimenti industriali dell'Esercito; nel prendere atto altresì dei tagli a compensazione operati sul fronte degli Enti del "sostegno", ha però espresso alcune perplessità al riguardo in quanto dette scelte, seppur rispettose delle consistenze esistenti (complessivamente, non dovrebbero risultare eccedenze), appaiono in ogni caso penalizzanti per quegli Enti che riteniamo dovessero essere anch'essi rilanciati recuperando attività e lavorazioni esternalizzate nel corso di questi anni. Forse i bilanciamenti avrebbero potuto essere operati altrove.

Nel merito delle nuove dotazioni proposte dallo SME, FLP DIFESA ha espresso il proprio convincimento sulla necessità di rivederle ai fini di una maggiore "civilizzazione" degli organici che in molti casi, in ruoli e funzioni ascrivibili a professionalità civili, prevedono invece personale militare.

A conclusione della riunione, insieme alle altre OO.SS., abbiamo richiesto e concordato con SME:

- il ritorno sui tavoli locali dei decreti di riordino di PMPN, PMPS e Polmanteo e la ripresa in tutti gli altri Enti del "sostegno" dei tavoli locali con OO.SS./RSU per l'esame e le eventuali proposte di integrazione/modifica degli organici proposti dall'Amministrazione (da completare entro febbraio);
- un tavolo conclusivo nazionale per l'esame congiunto delle proposte pervenute dai tavoli locali e per le scelte definitive sulle dotazioni organiche degli Enti, già in calendario per il 18 marzo p.v..

In allegato, il file in power point con le slides del riordino illustrate nella riunione di oggi.

Fraterni saluti.

IL COORDINATORE GENERALE FLP DIFESA

f.to Giancarlo PITTELLI

STATO MAGGIORE DELL'ESERCITO
Reparto Pianificazione Generale e Finanziaria
Ufficio Organizzazione delle Forze

**Riorganizzazione
dell'Area Industriale di Forza Armata.**

Roma, 13 febbraio 2008

Ufficio Organizzazione delle Forze

1

AGENDA

- ✓ **Scopo**
- ✓ **Quadro normativo di riferimento**
- ✓ **Aspetti salienti del riordino**
- ✓ **Considerazioni conclusive**

2

SCOPO

**PROSEGUIRE CON L'ILLUSTRAZIONE DEL PROGETTO
DI RIORDINO DELL'AREA INDUSTRIALE DI F.A.,
INIZIATO IN DATA 29 NOVEMBRE 2007, CON
PARTICOLARE RIFERIMENTO A:**

- ❖ Centro Tec. Log. Interforze NBC di CIVITAVECCHIA;
- ❖ Centro Pol. di Sperim. di MONTELIBRETTI;
- ❖ Polo Mantenimento Armi Leggere di TERNI;
- ❖ Polo Mantenimento Pesante NORD di PIACENZA;
- ❖ Polo Mantenimento Pesante SUD di NOLA;
- ❖ Polo Mantenimento Mz. TLC Elettr. e Optoelettr. di ROMA.

3

QUADRO NORMATIVO DI RIFERIMENTO

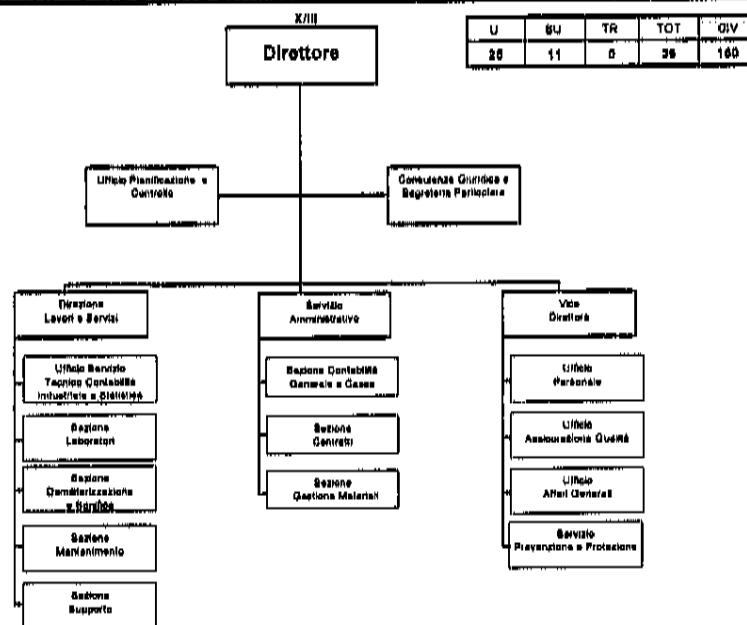
- DLGS. 253/05 E RELATIVI DM ATTUATIVI;
- DPCM 25 LUGLIO 2005;
- "INVARIANZA DELLA SPESA" PER I VOLUMI ORGANICI RELATIVI AL PERSONALE CIVILE.

4

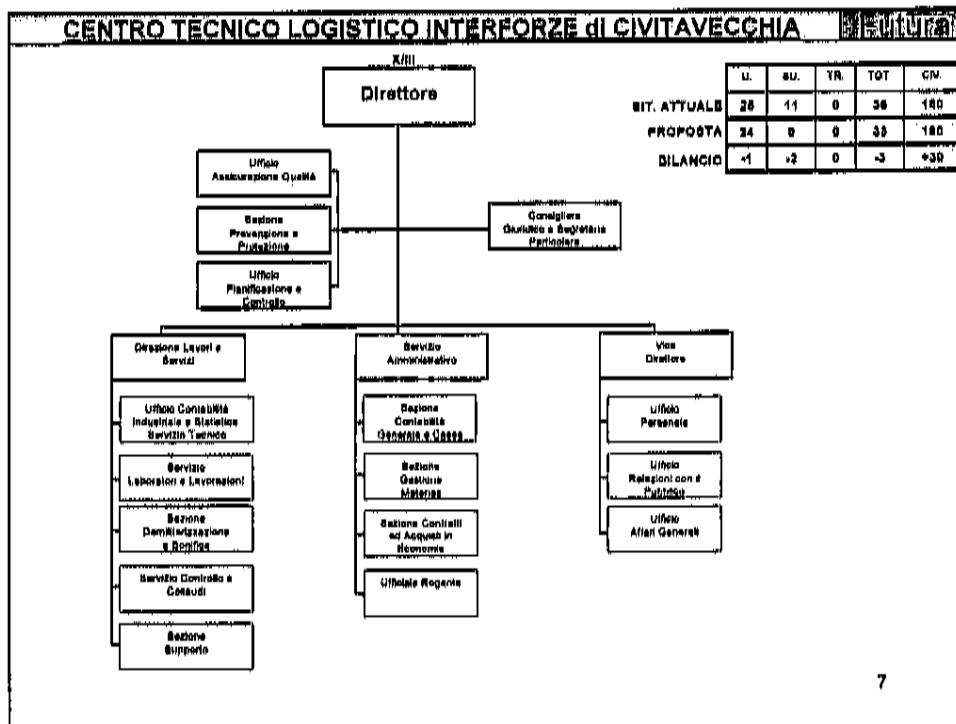
RIORGANIZZAZIONE AREA INDUSTRIALE**Elementi salienti**

- ❖ Incremento dei compiti espletati rispetto a quelli attualmente previsti;
- ❖ Adeguamento funzionale di tipo strutturale/organizzativo;
- ❖ Incremento delle dotazioni organiche di personale civile con conseguente decremento di posizioni organiche nell'ambito dei CERIMANT/SERIMANT, PARCHI e DEPOSITI nel rispetto dell'invarianza della spesa.

5

CENTRO TECNICO LOGISTICO INTERFORZE di CIVITAVECCHIA Attuale

6



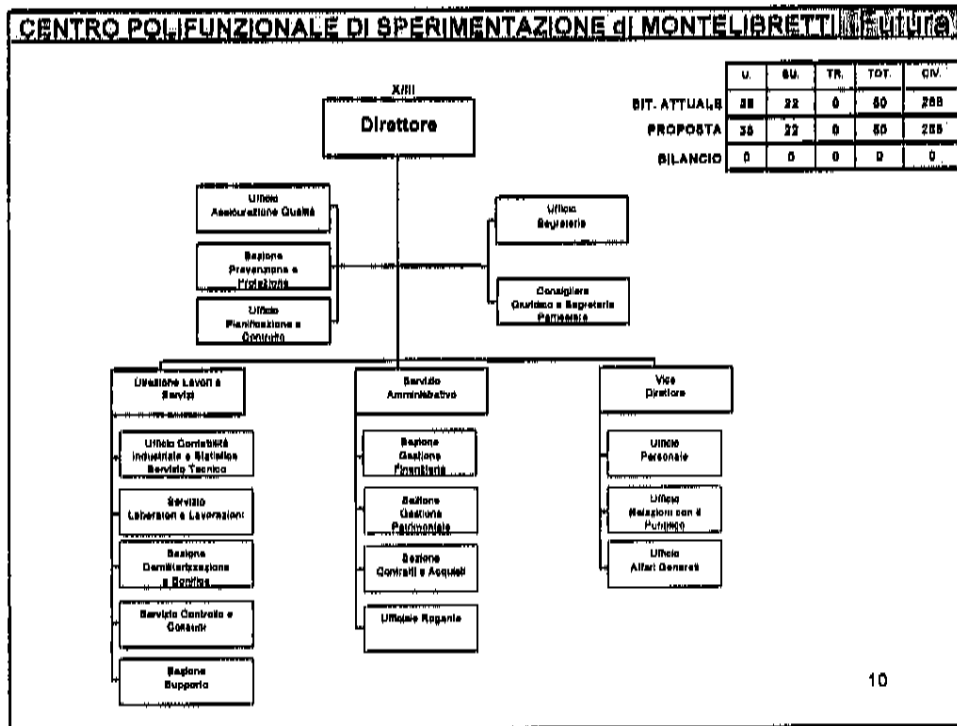
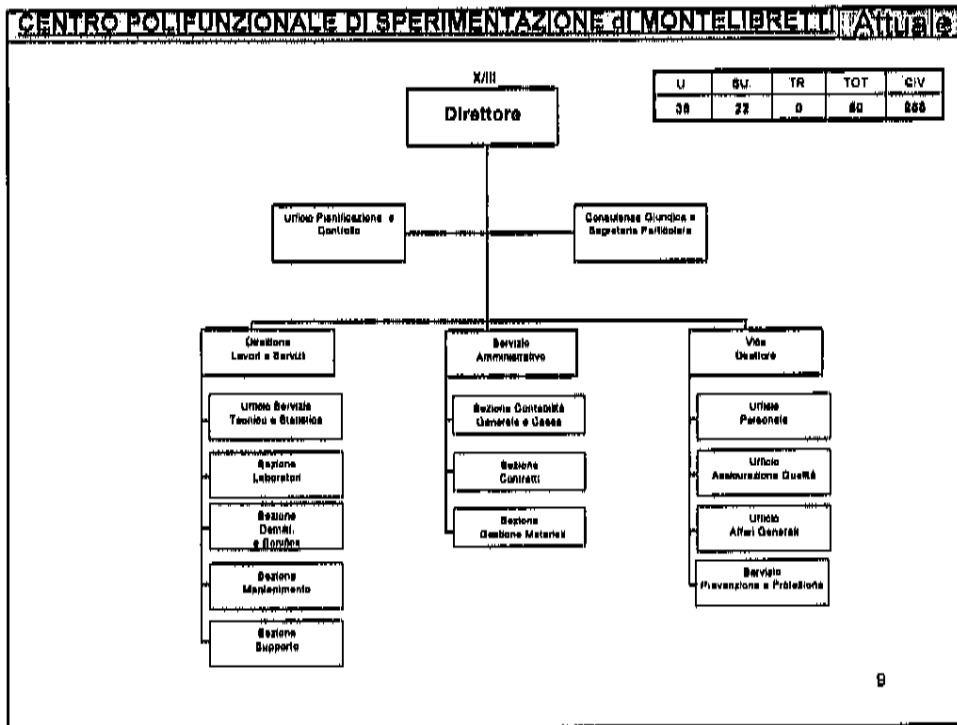
CENTRO TECNICO LOGISTICO INTERFORZE NBC di CIVITAVECCHIA

SITUAZIONE CIVILI

Pos. Econ. Profilo	Centro (DPCM)	Nuove T.O. Centro	Differenza
DIRIGENTE	1	1	0
A1	8	0	-8
B1	46	22	-24
B2	70	105	35
B3	12	36	24
C1	16	15	-1
C2	5	10	5
C3	2	1	-1
TOTALE	160	190	30

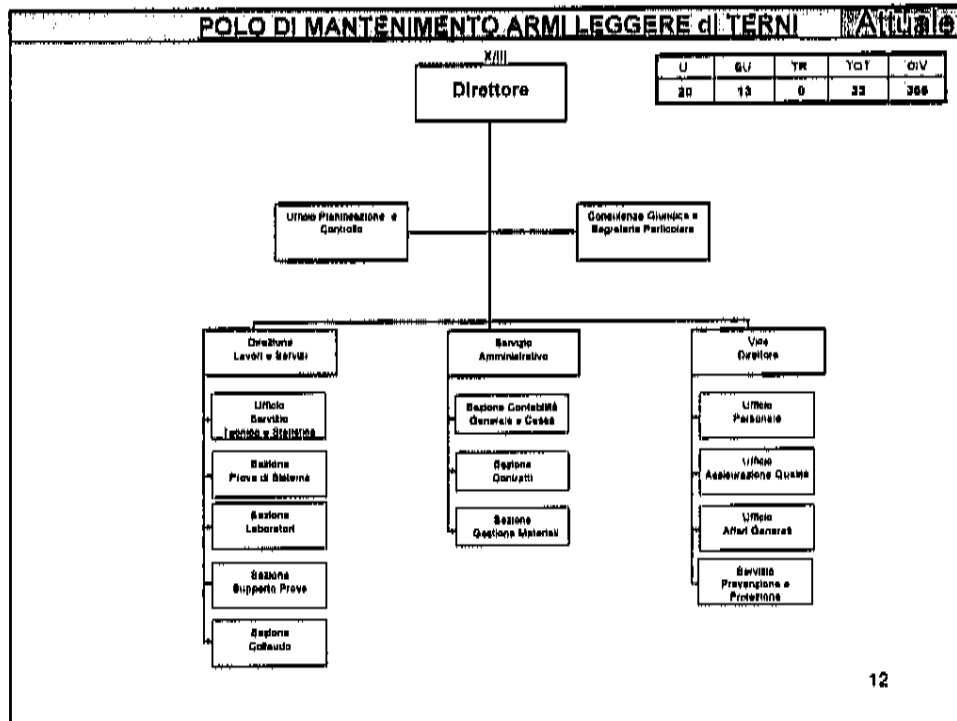
"Costo" derivante dalla riorganizzazione: + € 894.228,95

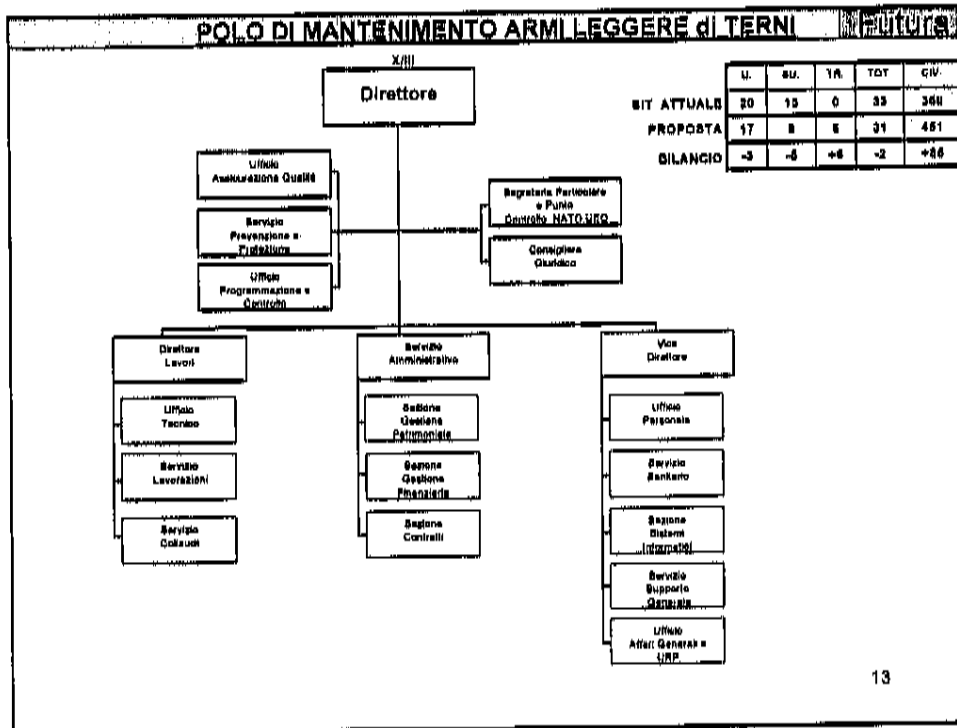
8



CENTRO POLIFUNZIONALE DI SPERIMENTAZIONE di MONTELIBRETTI			
SITUAZIONE CIVILI			
Pos. Econ. Profilo	Centro (DPCM)	Nuove T.O. Centro	Differenza
DIRIGENTE	1	1	0
B1	66	6	-60
B2	111	109	-2
B3	49	111	62
C1	53	43	-10
C2	6	15	9
C3	2	3	1
TOTALE	288	288	0

"Costo" derivante dalla riorganizzazione: + € 224.046,06 ¹¹

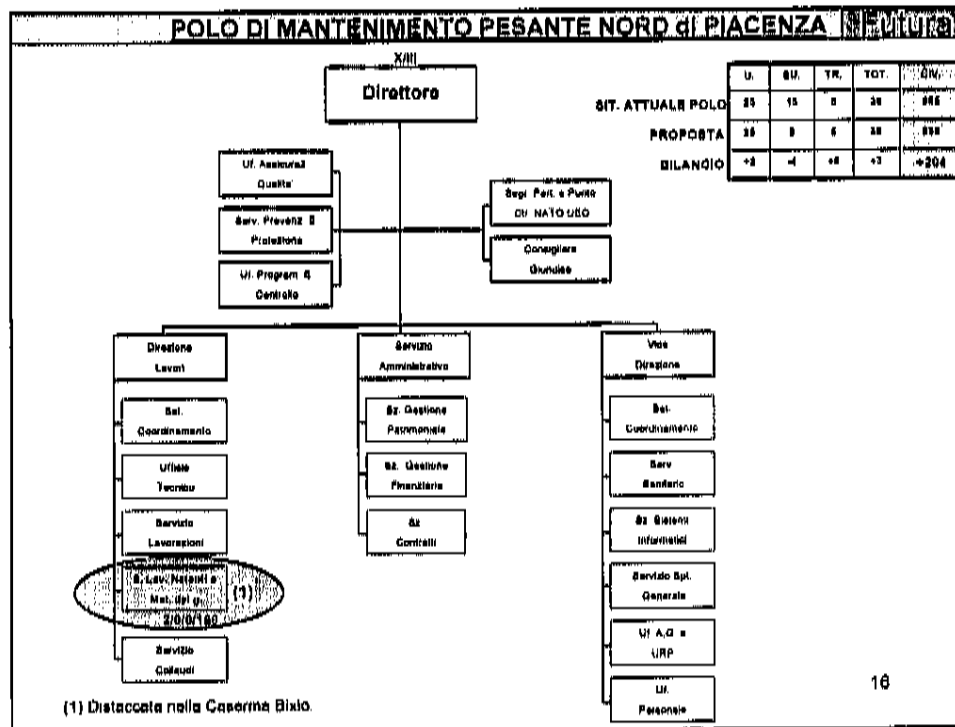
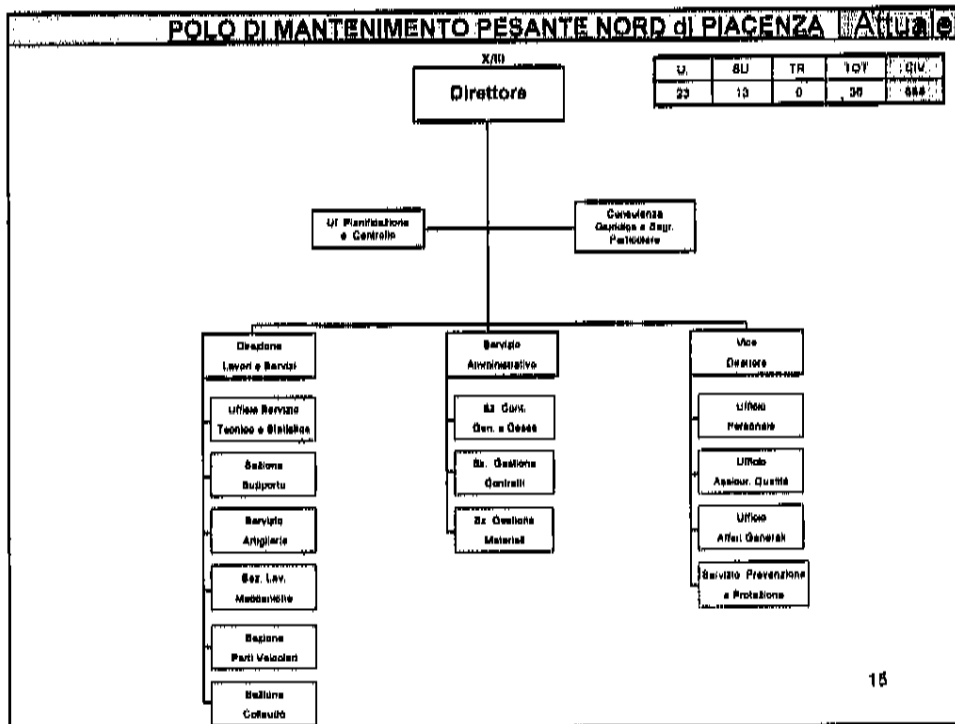




POLO DI MANTENIMENTO ARMI LEGGERE di TERNI			
SITUAZIONE CIVILI			
Pos. Econ. Profilo	Polo (DPCM)	Nuove T.O. Polo	Differenza
DIRIGENTE	1	1	0
B1	173	137	-36
B2	134	224	90
B3	24	56	32
C1	27	22	-5
C2	5	9	4
C3	2	2	0
TOTALE	366	451	85

"Costo" derivante dalla riorganizzazione: + € 2.308.768,59

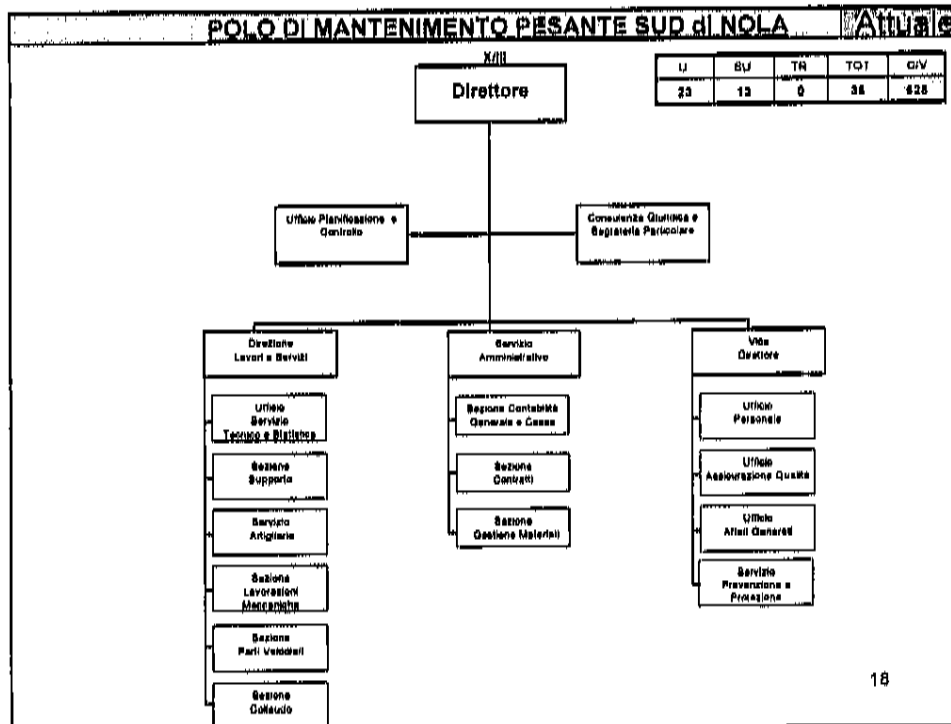
14

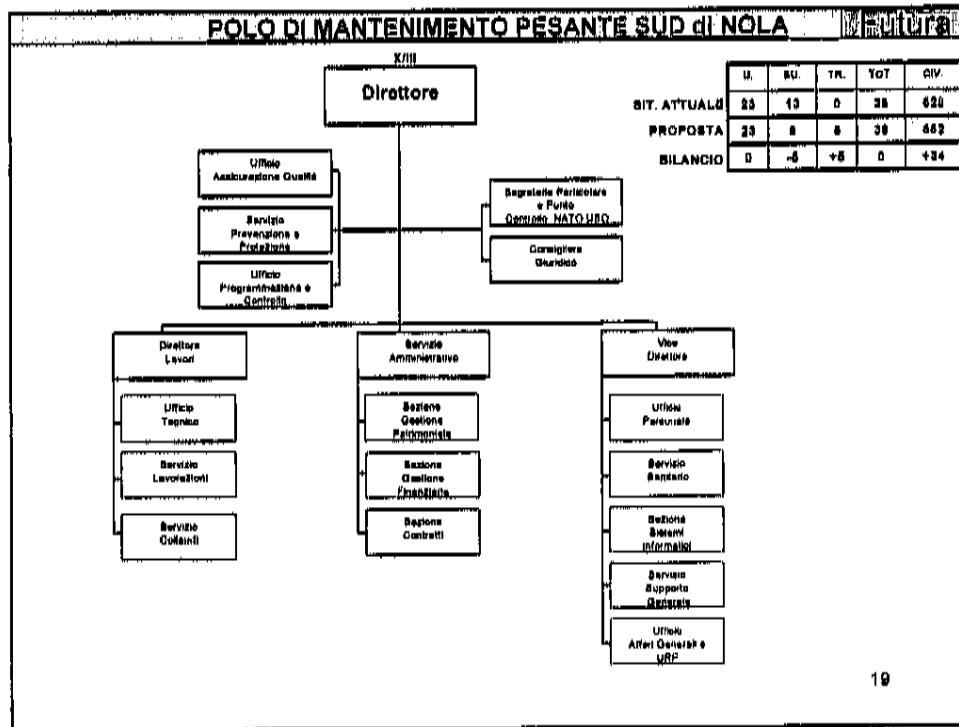


POLO DI MANTENIMENTO PESANTE NORD di PIACENZA					
SITUAZIONE CIVILI					
Pos. Econ. Profilo	Polo (DPCM)	Lab. Pontieri	Totale	Nuove T.O. Polo	Differenza
DIRIGENTE	1	0	1	1	0
B1	244	80	324	282	-42
B2	344	46	390	449	59
B3	55	8	63	94	31
C1	32	8	40	49	9
C2	7	1	8	12	4
C3	2	1	3	2	-1
TOTALE	685	144	829	889	60

44	→	Sede Polo
100	→	Cas. Nino Bixio

"Costo" derivante dalla riorganizzazione: + € 5.396.438,28¹⁷

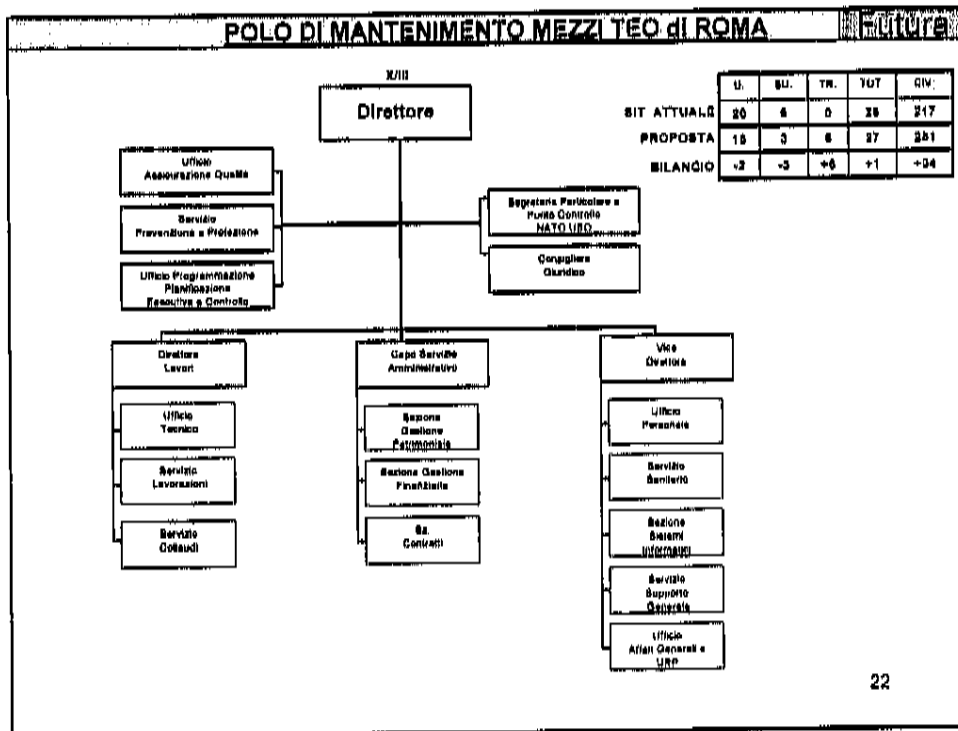
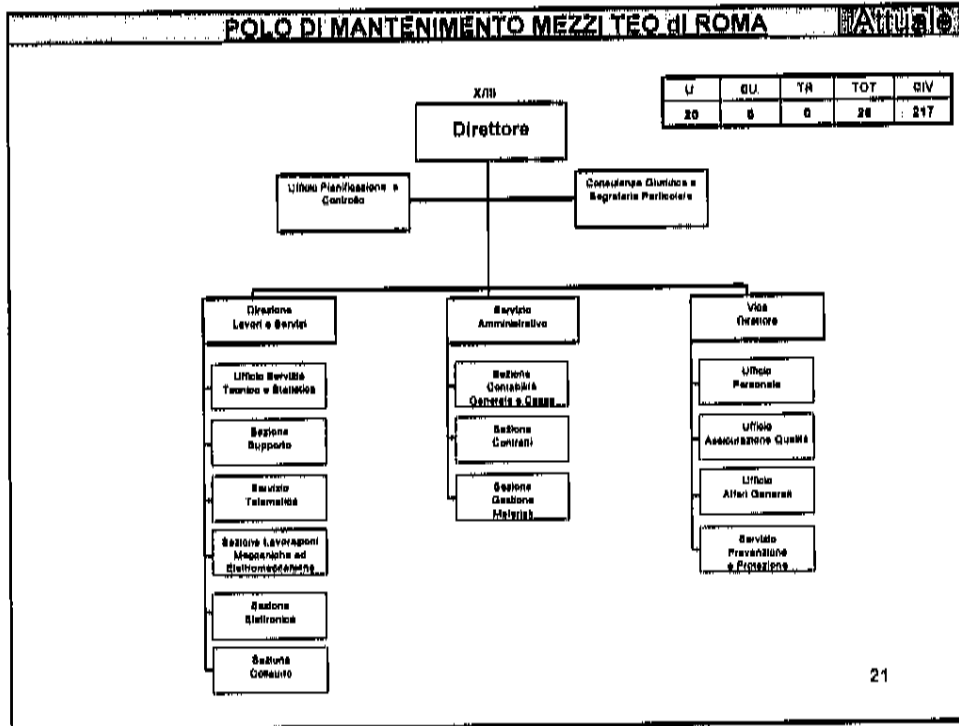




POLO DI MANTENIMENTO PESANTE SUD di NOLA			
SITUAZIONE CIVILI			
Pos. Econ. Profilo	Polo (DPCM)	Nuove T.O. Polo	Differenza
DIRIGENTE	1	1	0
B1	211	190	-21
B2	327	323	-4
B3	49	88	39
C1	31	51	20
C2	7	6	-1
C3	2	3	1
TOTALE	628	662	34

"Costo" derivante dalla riorganizzazione: + € 1.066.220,10

20



POLO DI MANTENIMENTO MEZZI TEO di ROMA			
SITUAZIONE CIVILI			
Pos. Econ. Profilo	Polo (DPCM)	Nuove T.O. Polo	Differenza
DIRIGENTE	1	1	0
B1	45	46	1
B2	107	123	16
B3	34	44	10
C1	23	25	2
C2	5	10	5
C3	2	2	0
TOTALE	217	251	34

"Costo" derivante dalla riorganizzazione: + € 939.773,59 ²³

RIEPILOGO COSTI								
Poli di Mantenimento, Cetli e Cepolispe								
Pos. Econ. Profilo	Bilancio DPCM - T.O. proposte							Costo Totale
	CETLI	CEPOLISPE	PMAL	POLMANT Nord	POLMANT Sud	POLMANTEO	Totale	
DIRIGENT	0	0	0	0	0	0	0	0
A1	-8	0	0	0	0	0	0	-184.204,40
B1	-24	-60	-36	38	-21	1	18	-2.494.086,66
B2	35	-2	90	105	-4	16	117	6.199.483,20
B3	24	62	32	39	39	10	88	5.681.910,54
C1	-1	-10	-5	17	20	2	39	694.740,07
C2	5	9	4	5	-1	5	9	895.264,92
C3	-1	1	0	0	1	0	1	36.367,90
TOTALE	30	0	85	204	34	34	387	10.829.475,57

24

Ulteriori Provvedimenti di Riorganizzazione

Al fine di bilanciare gli incrementi organici degli Enti dell'Area Industriale si rende necessario operare una riorganizzazione a carico delle seguenti unità dell'Area Logistica:

- CERIMANT DI PADOVA, MILANO, ROMA E NAPOLI;
- SERIMANT di CAGLIARI e PALERMO;
- PARCHI di LENTA, PESCHIERA DEL GARDA, GROSSETO e ROMA;
- DEPOSITI MUNIZIONI

26

15° CENTRO RIFORNIMENTI E MANTENIMENTO DI PADOVA			
SITUAZIONE CIVILI			
Pos. Econ. Profilo	T.O. attuali	T.O. Proposte	Differenza
DIRIGENTE	0	0	0
B1	36	46	10
B2	165	92	-73
B3	18	20	2
C1	12	10	-2
C2	4	6	2
C3	1	1	0
TOTALE	236	175	-61
"Costo" derivante dalla riorganizzazione: - € 1.580.089,92 ²⁶			

3° CENTRO RIFORNIMENTI E MANTENIMENTO DI MILANO			
SITUAZIONE CIVILI			
Pos. Econ. Profilo	T.O. attuali	T.O. Proposte	Differenza
DIRIGENTE	0	0	0
B1	36	48	12
B2	165	92	-73
B3	18	19	1
C1	12	10	-2
C2	4	6	2
C3	1	1	0
TOTALE	236	176	-60
"Costo" derivante dalla riorganizzazione: - € 1.558.768,35 ₂₇			

8° CENTRO RIFORNIMENTI E MANTENIMENTO DI ROMA			
SITUAZIONE CIVILI			
Pos. Econ. Profilo	T.O. attuali	T.O. Proposte	Differenza
DIRIGENTE	0	0	0
B1	36	48	12
B2	165	87	-78
B3	18	19	1
C1	12	10	-2
C2	4	6	2
C3	1	1	0
TOTALE	236	171	-65
"Costo" derivante dalla riorganizzazione: - € 1.687.924,25 ₂₈			

10° CENTRO RIFORNIMENTI E MANTENIMENTO DI NAPOLI			
SITUAZIONE CIVILI			
Pos. Econ. Profilo	T.O. attuali	T.O. Proposte	Differenza
DIRIGENTE	0	0	0
B1	36	48	12
B2	165	87	-78
B3	18	19	1
C1	12	10	-2
C2	4	6	2
C3	1	1	0
TOTALE	236	171	-65
"Costo" derivante dalla riorganizzazione: - € 1.687.924,25 ₂₀			

SEZIONE RIFORNIMENTO E MANTENIMENTO DI CAGLIARI			
SITUAZIONE CIVILI			
Pos. Econ. Profilo	T.O. attuali	T.O. Proposte	Differenza
DIRIGENTE	0	0	0
B1	25	32	7
B2	95	67	-28
B3	12	15	3
C1	9	9	0
C2	2	4	2
C3	1	1	0
TOTALE	144	128	-16
"Costo" derivante dalla riorganizzazione: - € 403.048,04 ₃₀			

SEZIONE RIFORNIMENTO E MANTENIMENTO DI PALERMO			
SITUAZIONE CIVILI			
Pos. Econ. Profilo	T.O. attuali	T.O. Proposte	Differenza
DIRIGENTE	0	0	0
B1	25	32	7
B2	95	67	-28
B3	12	15	3
C1	9	9	0
C2	2	4	2
C3	1	1	0
TOTALE	144	128	-16
"Costo" derivante dalla riorganizzazione: - € 403.048,04 ³¹			

PARCO MATERIALI TLC DI ROMA			
SITUAZIONE CIVILI			
Pos. Econ. Profilo	T.O. attuali	T.O. Proposte	Differenza
DIRIGENTE	0	0	0
B1	41	17	-24
B2	15	20	5
B3	1	7	6
C1	6	3	-3
C2	1	1	0
C3	1	1	0
TOTALE	65	49	-16
"Costo" derivante dalla riorganizzazione: - € 382.813,75 ³²			

PARCO MATERIALI MOTORIZZAZIONE E GENIO DI PESCHIERA DEL GARDA			
SITUAZIONE CIVILI			
Pos. Econ. Profilo	T.O. attuali	T.O. Proposte	Differenza
DIRIGENTE	0	0	0
B1	74	43	-31
B2	40	59	19
B3	4	10	6
C1	5	5	0
C2	1	1	0
C3	1	1	0
TOTALE	125	119	-6
"Costo" derivante dalla riorganizzazione: - € 101.721,77 ³³			

PARCO MEZZI CINGOLATI E CORAZZATI DILENTA			
SITUAZIONE CIVILI			
Pos. Econ. Profilo	T.O. attuali	T.O. Proposte	Differenza
DIRIGENTE	0	0	0
B1	28	28	0
B2	25	20	-5
B3	3	1	-2
C1	5	8	3
C2	1	2	1
C3	1	1	0
TOTALE	63	60	-3
"Costo" derivante dalla riorganizzazione: - € 60.543,85 ³⁴			

PARCO MATERIALI DI ARTIGLIERIA DI GROSSETO			
SITUAZIONE CIVILI			
Pos. Econ. Profilo	T.O. attuali	T.O. Proposte	Differenza
DIRIGENTE	0	0	0
B1	60	20	-40
B2	26	42	16
B3	2	19	17
C1	6	6	0
C2	1	1	0
C3	1	0	-1
TOTALE	96	88	-8
"Costo" derivante dalla riorganizzazione: - € 132.246,69 ³⁶			

DEPOSITI MUNIZIONI (VARIE SEDI)			
SITUAZIONE CIVILI			
Pos. Econ. Profilo	T.O. attuali	T.O. Proposte	Differenza
A1	17	0	-17
B1	61	56	-5
B2	248	158	-90
B3	8	8	0
C1	0	0	0
C2	0	0	0
C3	0	0	0
TOTALE	334	222	-112
"Costo" derivante dalla riorganizzazione: - € 2.838.499,70 ³⁶			

RIEPILOGO COSTI						
Cerimant/Serimant, Parchi e Depomuni						
Pos. Econ. Profilo	BILANCIO DPCM - T.O. ATTUALI					Costo Totale
	Cerimant	Serimant	Parchi	Depomuni	Totale	
DIRIGENTE	0	0	0	0	0	0
A1	0	0	0	-17	-17	-391.434,35
B1	46	14	-95	-5	-40	-978.073,20
B2	-302	-56	35	-90	-413	-10.668.277,34
B3	5	6	27	0	38	1.048.119,42
C1	-8	0	0	0	-8	-241.648,72
C2	8	4	1	0	13	431.053,48
C3	0	0	-1	0	-1	-36.367,90
TOTALE	-251	-32	-33	-112	-428	-10.836.628,61

37

RIEPILOGO COMPLESSIVO INVARIANZA DELLA SPESA						
Pos. Econ. Profilo	Poll Mant, Catlle e Cepollspa		Cerimant/Serimant, Parchi e Depomuni		Bilancio Totale	Costo Totale
	Bilancio DPCM - T.O. Attuali	Costo	Bilancio DPCM - T.O. Attuali	Costo		
DIRIGENTE	0	0	0	0	0	0
A1	-8	-184.204,40	-17	-391.434,35	-25	-575.638,75
B1	-102	-2.494.086,66	-40	-978.073,20	-142	-3.472.159,86
B2	240	6.199.483,20	-413	-10.668.277,34	-173	-4.468.794,14
B3	206	5.681.910,54	38	1.048.119,42	244	6.730.029,96
C1	23	694.740,07	-8	-241.648,72	15	453.091,35
C2	27	895.264,92	13	431.053,48	40	1.326.318,40
C3	1	36.367,90	-1	-36.367,90	0	0,00
TOTALE	387	10.829.475,57	-428	-10.836.628,61	-41	-7.153,04

38

CONSIDERAZIONI CONCLUSIVE

- ✓ Condivisione del progetto complessivo teso all'ottimizzazione dell'organizzazione in funzione dei compiti.

nella considerazione che:

- ✓ Disporre di un progetto redatto alla luce dell'attuale modello della Difesa rappresenta un punto fermo e conferisce stabilità per il personale.

quindi risulta necessario

- ✓ completare le attività di partecipazione riallacciando le relazioni sindacali a livello locale (RSU) ed a livello periferico (O.S. Territoriali) allo scopo di agevolare l'iter di approvazione degli atti.

39

STATO MAGGIORE DELL'ESERCITO

Reparto Pianificazione Generale e Finanziaria

Ufficio Organizzazione delle Forze

**Riorganizzazione
dell'Area Industriale di Forza Armata.**

Roma, 13 febbraio 2008

Ufficio Organizzazione delle Forze

40